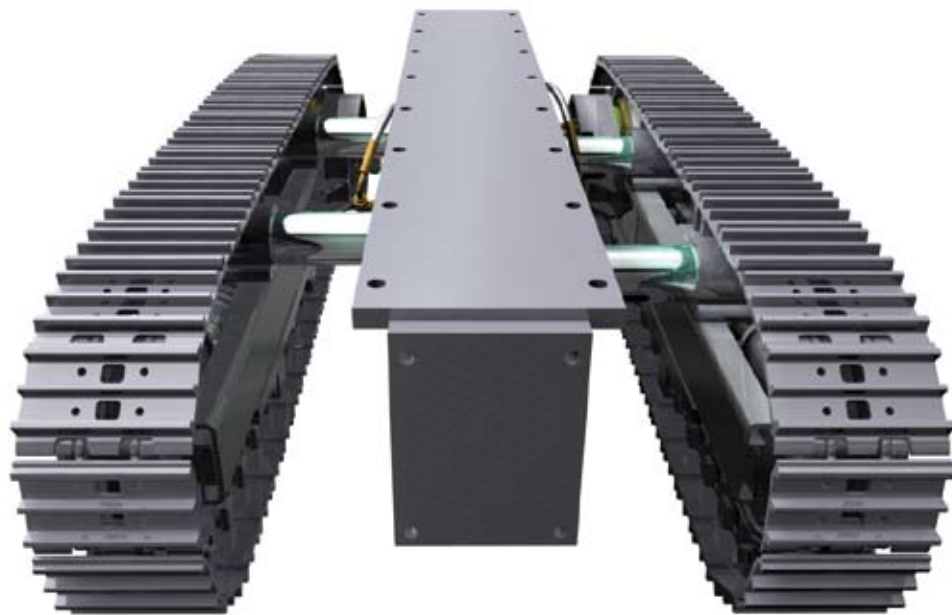


## TRACKONE

# Una base solida



Nata per incrementare ulteriormente il livello tecnologico dell'offerta del gruppo USCO, attivo nel mercato dei ricambi per macchine movimento terra, l'azienda di Modena è specializzata nella progettazione, ingegnerizzazione e produzione di telai cingolati e sottocarri completi

[ di Saverio Bellante ]

**S**ottocarri con longherone, con corpo centrale, estendibili e speciali, progettati per un'ampia gamma di macchine per le costruzioni (escavatori, minipale, gru, frantoi e vagli, posatubi, perforatrici, battipali, fresatrici e pavimentatrici), agricole (mietitrebbie) e forestali, ma anche anfibia: questa è la specializzazione di Track One, azienda di Modena che ha fatto della produzione di telai cingolati e sottocarri completi il suo core business. Fin dal 2006, quando USCO - uno dei gruppi italiani più vitali e apprezzati nel settore dei ricambi per

macchine movimento terra - è entrata nell'azionariato Track One come socio di riferimento iniziando così la collaborazione con alcuni dei più noti costruttori presenti sul mercato.

“Track One - spiega Stefano Barani, Managing Director di Track One - *progetta e sviluppa i suoi prodotti utilizzando esclusivamente componenti di alta qualità a marchio ITR, al fine di garantire eccellenti prestazioni in ogni campo d'applicazione. Siamo una delle poche aziende sul mercato a utilizzare componentistica interna a eccezione dei soli riduttori, per i quali ci avvaliamo di un*

fornitore esterno altamente qualificato”.

Ma da quali motivazioni nasce Track One? Risponde Barani: “Il progetto Track One nasce con l’obiettivo di aumentare il livello tecnologico dell’offerta del gruppo USCO e dalla volontà di affrontare le sfide del mercato fornendo un prodotto ai vertici della tecnologia per progettazione, innovazione e qualità. Il tutto basandosi su tre concetti fondamentali (il cliente, la qualità e l’efficienza) e su un ufficio interno di progettazione in grado di sviluppare tutti i componenti del sottocarro cingolato in funzione e nel rispetto delle specifiche tecniche e delle necessità applicative richieste dal cliente. Una flessibilità garantita dal know-how progettuale e produttivo che Track One racchiude al suo interno e che deriva da molti anni d’esperienza nel settore”.

### L’attività di progettazione

Lo sviluppo interno di tutti i componenti del sottocarro cingolato è dunque uno dei punti di forza di Track One, che è in grado di progettare e sviluppare anche componenti speciali quali catene, rulli, ruote motrici e tendicingolo e gruppi ammortizzatori, anche in questo ca-

*“La peculiarità di TRACKONE è la ‘specializzazione della capacità progettuale’”*



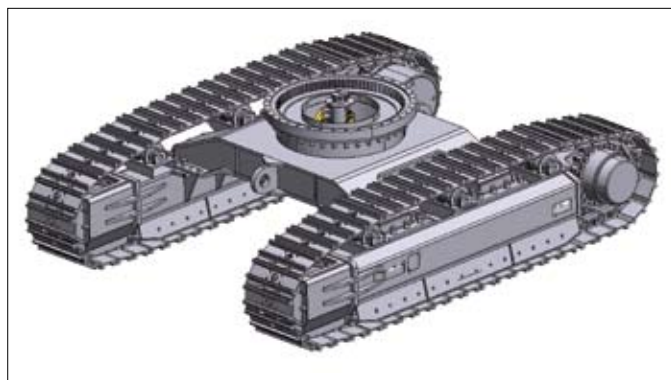
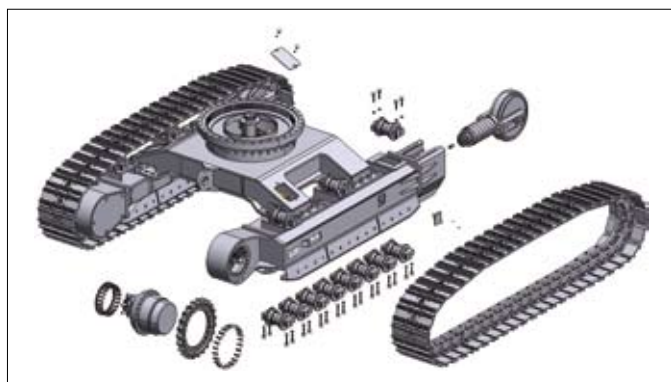
Stefano Barani, Managing Director Track One

TRACKONE

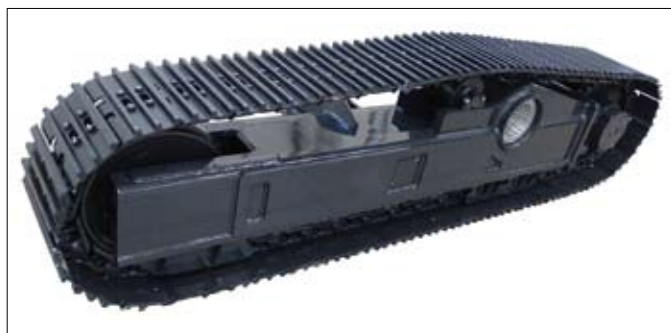


La sede di TRACKONE, a Modena

so sulle specifiche evidenziate dal cliente. “L’ufficio tecnico interno - conferma Stefano Barani - è il ‘fiore all’occhiello’ di Track One, una struttura di altissimo livello in termini di competenza e professionalità degli ingegneri e progettisti che la compongono. L’Ufficio Tecnico si occupa dello sviluppo del sottocarro sotto tutti i suoi aspetti, utilizzando strumentazioni e tecnologie avanzate e di affermata validità, quali CAD 3D ed il metodo degli elementi finiti (FEM), che permette di ottimizzare la struttura dei prodotti in base all’analisi specifica dei carichi e delle dinamiche relative di macchina, sottocarro e superficie. Così facendo siamo in grado di rilevare le criticità dei prodotti stessi e di focalizzare l’attenzione sull’eliminazione dei punti critici,



I sottocarri con corpo centrale sono realizzati con componentistica ITR. Il telaio è progettato per garantire un'elevata rigidità torsionale e un buon smorzamento delle vibrazioni, oltre che resistenza meccanica



I sottocarri con longheroni progettati da TRACKONE sono disponibili per macchine di peso complessivo compreso tra i 500 kg e le 200 t

di ottimizzarne la struttura e di ottenere il migliore rapporto peso/resistenza. Tutto ciò si svolge spesso in sinergia con gli uffici tecnici dei clienti”.

## La produzione Track One

Il range di prodotti proposto da Track One è molto ampio e destinato ad una clientela rappresentata es-

senzialmente da OEM, per il primo equipaggiamento. *“La nostra peculiarità - precisa a tal proposito Stefano Barani - è la ‘specializzazione della capacità progettuale’: Track One, infatti, è in grado di progettare sottocarri e soluzioni per qualsiasi tipologia di macchina cingolata esistente al mondo, con peso operativo fino a 250 t, ed è in grado di farlo per ogni genere d'applicazione, dalla più semplice (come nel caso dei frantoi) alla più complessa (ad esempio, per interventi subacquei, anche fino a 250 m di profondità)”.* In generale, sono previste tutte le possibili configurazioni per macchine cingolate, come citato a inizio articolo. *“Alla qualità progettuale e produttiva e alla diversificazione merceologica affianchiamo anche la capacità di saper garantire risposte specifiche in relazione alle più svariate condizioni di lavoro”*, aggiunge Barani. *“I sottocarri Track One, ad esempio, sono utilizzati senza problemi anche a temperature molto basse, poiché siamo in grado di produrre componentistica e carpenterie metalliche appositamente sviluppate per le zone artiche”.*



■ L'azienda emiliana progetta e sviluppa anche sottocarri speciali, realizzati in base a richieste specifiche dei clienti

## Una produzione "speciale"

Track One, oltre alla specializzazione nel settore delle macchine movimento terra e per le costruzioni, propone sul mercato anche sottocarri per macchine agricole, oltre che per quei mezzi denominati "multifunzionali", dotati quindi di un sistema denominato "Boogie", caratterizzato da un carro molleggiato e da catene in gomma per alta velocità.

A questa tipologia di macchine, che sul mercato internazionale viene altresì denominata "Multipurpose machine", appartengono diverse unità mobili su sottocarri cingolati che, a seconda delle configurazioni e delle esigenze del cliente, possono operare come perforatrice,



■ Uno scorcio della linea di montaggio dei sottocarri TRACKONE

dumper e/o gru semovente, e molte altre diverse applicazioni. L'offerta di prodotti Track One, dunque, copre l'intera gamma di queste macchine, in un range di peso complessivo che va dalle 6 t alle 20 t. Una produzione, quella di Track One, che è oggi distribuita in tutto il mondo, grazie anche all'attività di partner quali Track One Ningbo,

TSI, Hidrokontrol e tutte le filiali ITR localizzate in aeree strategiche del mondo. ■

**INFO**



[www.trackone.it](http://www.trackone.it)